

Piyasalarda
Son Durum

Ekonomik
Takvim

EUR/USD

USD/TRY

XAU/USD

14 Nisan 2017

PİYASALARDA SON DURUM

ABD'nin Suriye müdahalesiyle başlayan jeopolitik gerilimin ardından ABD'nin Afganistan'da IŞİD militanlarının yoğun olduğu bölgeyi bombalamasıyla jeopolitik riskler gündemden düşmüyor.

Asya piyasalarında jeopolitik gerilimle haftanın son işlem gününde değer kayıpları sürüyor. Güvenli liman algısıyla yen talebi sürerken, 109 seviyesinin altına deneyen USDJPY paritesiyle birlikte Nikkei endeksi %0,62 ekside. Shanghai endeksi ise %0,77 değer kaybediyor. Altın onsu ise 1.287 talebi seviyesiyle gücünü koruyor. Dün gün içinde 3,6787 seviyesine yükselen USD/TL dünü 3,6637 seviyesinden tamamladı. Yeni günde kurda işlemler hafif yükselişle 3,67'nin hemen üzerinden geömekte.

Bugün Kutsal Cuma nedeniyle İngiltere, Almanya ve ABD piyasaları kapalı olacak.

Yurtiçi piyasaların gözü kulağı referandumda... Piyasaların gözü Pazar günü gerçekleşecek anayasa değişikliği referandumunda olacak. Aylık strateji raporumuzda da belirttiğimiz gibi referandumdan çıkacak her karar da kendi başına riskler taşıyor. Avrupa tarafından yapılan açıklamalara baktığımızda olası bir "evet" in Türk demokrasisi açısından negatif olduğu vurgusu ağır basarken, olası bir hayır çıkması ise bir erken seçim riski barındırması ve hükümetin güven oylaması anlamına da gelen bir referandumdan çıkış sonrasında siyasi ortamın daha da gerilmesine yol açabilir. Böyle bir durumda da TL'de değer kaybının artmasına, yapısal reformlardan iyice uzaklaşması ile büyüme beklentilerinin de olumsuz etkilenmesi sonucunu doğurabilir.

Her iki durumda da piyasalar tepkileri ilk etapta sert fakat kısa süreli olacağını düşünüyoruz. Referandumdan sonraki süreçte siyaset ve ekonomi adına verilen mesajların daha ön planda olmasını beklemekteyiz.

Günün ajandası... Yurtiçi piyasalar haftasonu gerçekleşecek referanduma kitlenirken, ABD Mart ayı TÜFE ve perakende satışlar verisi öne çıkıyor.

Ekonomik Veri Takvimi

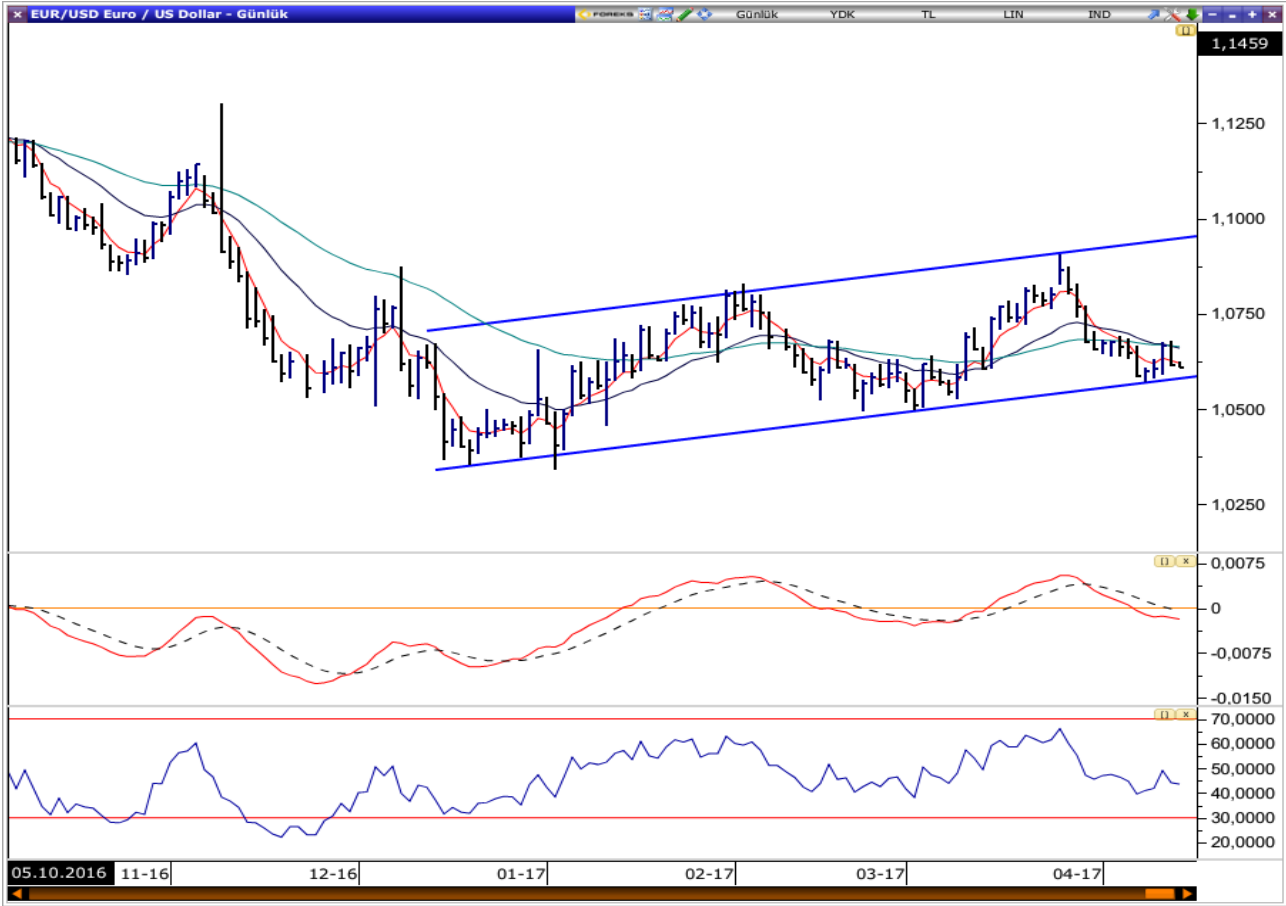
			Beklenti	Önceki
14 Nisan 2017, Cuma				
15:30	ABD	Çekirdek TÜFE (Aylık) (Mart)	0,20%	0,20%
15:30	ABD	Çekirdek TÜFE (Yıllık) (Mart)	2,30%	2,20%
15:30	ABD	TÜFE (Yıllık) (Mart)	2,60%	2,70%
15:30	ABD	TÜFE (Aylık) (Mart)	0,00%	0,10%
15:30	ABD	Çekirdek Perakende Satışlar (Aylık) (Mart)	0,20%	0,20%
15:30	ABD	Perakende Satışlar (Aylık) (Mart)	0,30%	0,10%

İngiltere, Almanya ve ABD piyasaları "Kutsal Cuma Günü" nedeniyle kapalı olacak.

EUR/USD**1,0580-1,0640 bandını takip ediyoruz...**

Bu sabah güçlenen dolar ile birlikte paritede 1,0640 altında seyir görüyoruz. 5 günlük ortalaması bu sabah 1,0622'de olan paritede ilk direnç olarak 1,0622 seviyesi takip edilebilir. 1,0622 altında kalınması durumunda 1,0600 ardından kanal desteği olan 1,0580 desteği takip edilebilir. 1,0640'ın üzerine yerleşmesi durumunda ise 22 günlük ortalamaya denk gelen 1,0660 seviyesi yeni hedef olabilir.

Son Fiyat : 1,0614
Destekler : 1,0600-1,0590-1,0580
Dirençler : 1,0622-1,0640-1,0660



USD/TRY**3,70 alçalan kanalda yeniden önemli direnç...**

Referandum öncesinde son işlem gününde referandum sonrasında ilişkin beklentiler etkili olacak. Dün sabah 3,6426'ya kadar geri çekilen paritede, bu seviyeden gelen tepki alımlarıyla 3,6786'ya kadar toparlanma yaşandı. 3,6750 seviyesinin üzerine çıkıp çıkmayacağı günü fiyatlamaya açısından belirleyici olacak. Üzerine yerleşmesi durumunda alçalan kanalın üst bandına denk gelen 3,70 seviyesi test edilebilir. Üzerine yerleşmemesi durumunda ise 3,65'e doğru hareket mümkün. 3,65 kısa vadeli yükselen kanalda bugün için önemli destek seviyesi.

Kapanış : 3,6634
Destekler : 3,6600-3,6500-3,6400
Dirençler : 3,6800-3,6900-3,7000



XAU/USD (Altın Ons Fiyatı)**Artan jeopolitik risklerle 1288 civarında seyir devam ediyor...**

Altının ons fiyatı artan jeopolitik gerginliklerden beslenmeye devam ediyor. ABD-Kuzey Kore, ABD-Suriye-Rusya ekseninde devam eden gerilim ile birlikte Fed'in bilanço küçültmesine ilişkin artan kaygılara bir yenisi daha eklendi. ABD, Afganistan'da İŞİD'e karşı hava saldırısı ile bomba attı. Artan bu risklerle birlikte altının ons fiyatı 1288 dolardaki seyrine devam ediyor. Alçalan orta vadeli kanala denk gelen 1261 direncinin yukarı kırılması ile hızlanan yukarı harekette yükseliş eğiliminin korunması için 1275'in üzerinde kalmalı görüşümüzü devam ettiriyoruz. 1275 öncesinde ise gün içinde 1282 seviyesi takip edilebilir. 1282 üzerinde kalması durumunda 1288 direnci yeniden hedeflenebilir. 1288'in aşılması durumunda ise kısa vadeli yükselen kanalda 1300 yeni hedef haline gelebilir.

Kapanış : 1.287
Destekler : 1.282-1.275-1272
Dirençler : 1.288-1.290-1.300



TEKNİK ANALİZ İNDİKATÖR DEĞERLERİ NE İFADE EDİYOR?

PİVOT DESTEK DİRENÇ NOKTALARI

Pivot noktaları ve o seviyedeki direnç ve destek bölgesi, fiyatların yönünün değişebileceği bölgelerdir. Bu seviyeler destek ve direnç noktaları olarak stop ve hedef belirlerken hesaba katılabilir. Hesaplama önceki günün en yüksek, en düşük ve kapanış fiyatı dikkate alınır.

Fiyat hareketlerindeki olası destek ve direnç seviyelerinin belirlenmesi için kullanılan yöntemlerden birisidir. Pivot noktaları, genel olarak küçük fiyat hareketleri için kestirmek istenen belirgin direnç ve destek seviyelerin saptanması için kullanılmaktadır. Bu anlamda, küçük fiyat dalgalanmalarından yararlanmak isteyen piyasa oyuncuları için önemli bir yön gösterici olarak kullanılabilir. Pivot noktalarının kullanımı hem kanal içindeki hareketlere oynayan hem de kanal dışında hareketlerin gerçekleşmesini bekleyen yatırımcı/piyasa oyuncuları tarafından kullanılabilir. Kanal içerisindeki hareketler üzerine oynayan yatırımcılar, pivot noktalarının gösterdiği seviyeler ile fiyat dönüşünün hangi bölgeden gerçekleşebileceğini görme yöntemini kullanabilirken, kanal çıkışına oynayan piyasa oyuncuları ise, fiyatların hangi seviyelerde kanal dışarısına çıkılması için kırılmasını bekledikleri anahtar seviyeleri takip edebilmektedirler.

İlk 2 destek ve direnç seviyelerinin hesaplandığı pivot noktaları formülasyonu:

$$2. \text{ Direnç Seviyesi (R2)} = \text{Pivot} + (\text{R1} - \text{S1})$$

$$1. \text{ Direnç Seviyesi (R1)} = (2 \times \text{Pivot}) - \text{En Düşük}$$

$$\text{Pivot Noktası} = (\text{Yüksek} + \text{Kapanış} + \text{Düşük}) / 3$$

$$1. \text{ Destek Seviyesi (S1)} = (2 \times \text{Pivot}) - \text{En Yüksek}$$

$$2. \text{ Destek Seviyesi (S2)} = \text{Pivot} - (\text{R1} - \text{S1})$$

HAREKETLİ ORTALAMALAR (HO)

Hareketli ortalama, hisse senedi fiyatlarının belirli bir zaman dilimindeki ortalamalarını gösteren bir indikatördür. Basit, ağırlıklı ve eksponansiyel (üslü) olarak hesaplanabilir. Basit ortalamalar belirlenen süre içindeki her değere eşit önem verirken, diğer iki yöntem günümüze en yakın değerlere daha fazla ağırlık verir. Bültenimizde basit hareketli ortalama yöntemi kullanılmış, 5, 22, 50, 100 ve 200 günlük hesaplanmıştır. Kısa dönemli hareketli ortalamaların uzun dönemliyi keserek yukarı çıkması "al", aşağı düşmesi ise "sat" sinyalini olarak yorumlanır.

Uyarı Notu: Burada yer alan yatırım bilgi, yorum ve tavsiyeleri yatırım danışmanlığı kapsamında değildir. Yatırım danışmanlığı hizmeti, yetkili kuruluşlar tarafından kişilerin risk ve getiri tercihleri dikkate alınarak kişiye özel sunulmaktadır. **Burada yer alan yorum ve tavsiyeler ise genel niteliktedir.** Bu tavsiyeler mali durumunuz ile risk ve getiri tercihlerinize uygun olmayabilir. Bu nedenle, sadece burada yer alan bilgilere dayanarak yatırım kararı verilmesi beklentilerinize uygun sonuçlar doğurmayabilir.

Bu rapor tarafımızca doğruluğu ve güvenilirliği kabul edilmiş kaynaklar kullanılarak hazırlanmış olup yatırımcılara kendi oluşturacakları yatırım kararlarında yardımcı olmayı hedeflemekte ve herhangi bir yatırım aracını alma veya satma yönünde yatırımcıların kararlarını etkilemeyi amaçlamamaktadır. Yatırımcıların verecekleri yatırım kararları ile bu raporda bulunan görüş, bilgi ve veriler arasında bir bağlantı kurulamayacağı gibi, söz konusu kararların neticesinde oluşabilecek yanlışlık veya zararlardan kurum çalışanları ile Anadolubank A.Ş. ve Anadolu Yatırım Menkul Kıymetler A.Ş.'nin herhangi bir sorumluluğu bulunmamaktadır.

Yüksek Risk Uyarısı:

Kaldıraçlı Alım-Satım İşlemleri (Forex) piyasalarında teminat ile yapılan işlemler yüksek risk içerirler. Bu risk seviyesi her yatırımcı için uygun olmayabilir. Kaldıraç etkisi nedeniyle düşük teminatlı işlem yapmanın piyasada lehe çalışabileceği gibi aleyhe de çalışabileceği ve bu anlamda kaldıraç etkisinin tarafınıza yüksek kazançlar sağlayabileceği gibi yüksek zararlara da yol açabileceği ihtimali daima gözönünde bulundurulmalıdır. Ters fiyat hareketleri sonucunda yetkili kuruluşa yatırdığınız paranın tümünü kaybedebilirsiniz. Kaldıraçlı Alım-Satım İşlemlerine ilişkin olarak yetkili kuruluş personeline yapılacak teknik ve temel analizden kişiden kişiye farklılık arz edebileceği ve bu analizlerde yapılacak öngörülerin gerçekleşmeme olasılığının bulunduğu dikkate alınmalıdır.