

Piyasalarda
Son Durum

Ekonomik
Takvim

EUR/USD

USD/TRY

XAU/USD

17 Nisan 2017

PİYASALARDA SON DURUM

Referandumdan "Evet" çıktı... USD/TL 3,6250'ye kadar geriledi. Pazar günü gerçekleştirilen Anayasa değişikliği referandumunda "Evet" çıktı. Kesinleşmemiş sonuçlara göre referandumdan %51,4 "Evet", %48,6 "Hayır" çıktı. Katılım oranı ise %85,3 oldu. Referandum sonucunda Asya seansında USD/TL 3,6250 seviyesine kadar geri çekildi. An itibarıyla işlemler 3,68'in hemen altından geçiyor. Daha önce de belirttiğimiz gibi kısa vadeli tepkilerin sınırlı olacağını düşünüyoruz. Bundan sonra takip edeceğimiz yapısal reformlara ilişkin gelecek destekleyici açıklamalar olacak.

Küresel piyasalar ise yeni haftaya K. Kore gerginliği ile başlıyor. K.Kore'nin haftasonu fırlattığı balistik füzenin başarısızlığının ardından Trump'ın saldırıya istekli olduğunu belirtmesiyle jeopolitik riskler tırmanmaya devam ediyor. ABD vadelileri %0,10 kayıpla işlem görürken, altının ons 1.295 seviyesini gördü. **Bugün İngiltere ve Almanya Paskalya'dan ertesi nedeniyle kapalı olacak.**

Bu hafta veri akışı oldukça yoğun. İçeride bugün açıklanacak Ocak ayı işsizlik verisi ile TCMB beklenti anketi, Perşembe günü alacağımız Nisan ayı tüketici güveni dışında önemli bir veri akışı yok. Dışarıda ise yarın ABD'den sanayi üretimi ve inşaat izinleri; Çarşamba günü Euro Bölgesi tüketici fiyatları ve ABD Bej Kitap raporu; Perşembe günü Japonya ticaret verileri ve Almanya üretici fiyatları; haftanın son işlem gününde ise Japonya, Almanya, Euro Bölgesi ve ABD PMI verileri ajandada öne çıkıyor.

BIST100 endeksinde bu hafta 91.500 direnci ön plana çıkacak. Asya seansında 3,6250'ye kadar gevşeyen USD/TL'nin tekrar 3,67'in üzerine çıkması pozitif fiyatlamayı bir miktar sınırlandırabilir. USD/TL'nin ise bu hafta 3,58-3,70 bandında hareketini öngörmekteyiz.

Ekonomik Veri Takvimi

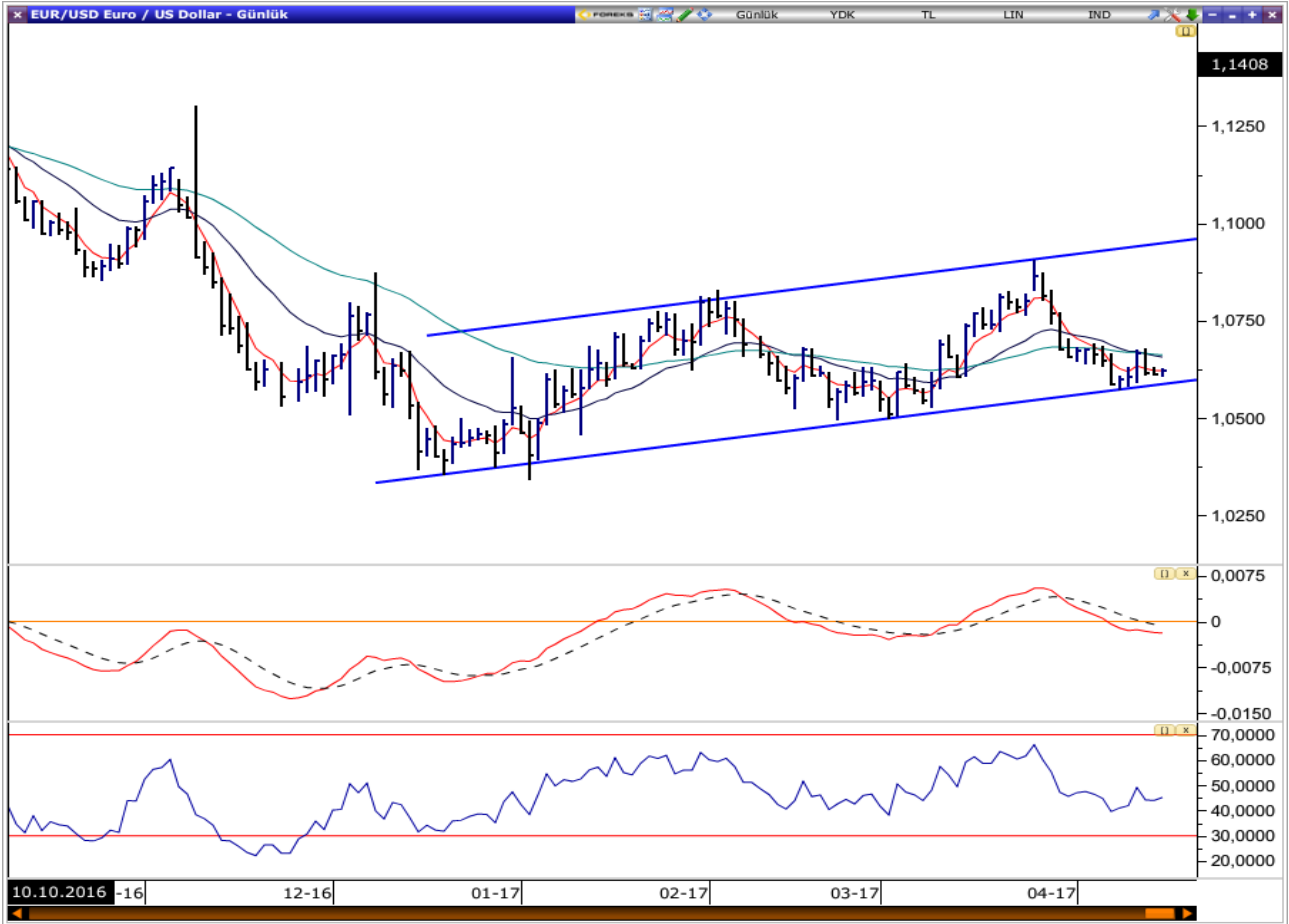
			Beklenti	Önceki
17 Nisan 2017, Pazartesi				
10:00	Türkiye	Çeyreklik İşsizlik Ortalaması (Ocak)	13%	12,70%
14:30	Türkiye	TCMB Beklenti Anketi		
15:30	ABD	New York Empire State İmalat Endeksi (Nisan)	15,0	16,4

İngiltere ve Almanya "Paskalya" dan Sonraki Pazartesi" nedeniyle kapalı olacak.

EUR/USD**1,0600-1,0640 bandını takip ediyoruz...**

1,0640 altında seyrin devamını izliyoruz. 5 günlük ortalaması bu sabah 1,0622'de olan paritede ilk direnç olarak 1,0630 seviyesi takip edilebilir. 1,0622 altında kalınması durumunda 1,0600 ardından kanal desteği olan 1,0580 desteği takip edilebilir. 1,0640'ın üzerine yerleşmesi durumunda ise 22 günlük ortalamaya denk gelen 1,0660 seviyesi yeni hedef olabilir.

Son Fiyat : 1,0622
Destekler : 1,0610-1,0600-1,0580
Dirençler : 1,0630-1,0640-1,0660



USD/TRY**3,6250 görüldükten sonra 3,68'e kadar yükseldi...**

Referandumun evet ile sonuçlanmasının ardından TL'de yaşanan değer kazanımları ile 3,6250'e kadar gerileyen paritede 3,68'e kadar tepki yaşandı. An itibariyle ise işlemler 3,6650'den geçmekte. 3,6250 seviyesi kanalda önemli destek seviyesi. Bu seviyenin üzerinde kalması durumunda düşen kanalın üst bandına denk gelen 3,69-3,70'e doğru tepki görülebilir. 3,69'un üzerine yerleşmediği takdirde 3,62-3,69 bandında seyrin devamı beklenebilir. Paritede düşüşün hızlanması için ise 3,60'nin altına kalıcı bir şekilde inilmeli. 3,60 seviyesi orta vadeli kanalda önemli destek seviyesi.

Son Fiyat : 3,6650
Destekler : 3,6400-3,6300-3,6200
Dirençler : 3,6800-3,6900-3,7000



XAU/USD (Altın Ons/Dolar)**Artan jeopolitik risklerle 1295'e kadar çıktı...**

Altının ons fiyatı artan jeopolitik gerginliklerden beslenmeye devam ediyor. ABD-Kuzey Kore arasında hafta sonu artan gerilimle birlikte altının ons fiyatı bu sabah 1295 dolara kadar yükseldi. Alçalan orta vadeli kanala denk gelen 1261 direncinin yukarı kırılması ile hızlanan yukarı harekette 1288 ilk destek olarak takip edilebilecekken, 1295-1300 direnç seviyesi olarak izlenebilir. 1288'ün altında ise 1282 seviyesi takip edilebilir. 1282 seviyesi 5 günlük ortalamaya denk gelen önemli destek olarak takip edilebilir.

Son Fiyat : 1.287
Destekler : 1.285-1.282-1.275
Dirençler : 1.295-1.300-1305



TEKNİK ANALİZ İNDİKATÖR DEĞERLERİ NE İFADE EDİYOR?

PİVOT DESTEK DİRENÇ NOKTALARI

Pivot noktaları ve o seviyedeki direnç ve destek bölgesi, fiyatların yönünün değişebileceği bölgelerdir. Bu seviyeler destek ve direnç noktaları olarak stop ve hedef belirlerken hesaba katılabilir. Hesaplama önceki günün en yüksek, en düşük ve kapanış fiyatı dikkate alınır.

Fiyat hareketlerindeki olası destek ve direnç seviyelerinin belirlenmesi için kullanılan yöntemlerden birisidir. Pivot noktaları, genel olarak küçük fiyat hareketleri için kestirmek istenen belirgin direnç ve destek seviyelerin saptanması için kullanılmaktadır. Bu anlamda, küçük fiyat dalgalanmalarından yararlanmak isteyen piyasa oyuncuları için önemli bir yön gösterici olarak kullanılabilir. Pivot noktalarının kullanımı hem kanal içindeki hareketlere oynayan hem de kanal dışında hareketlerin gerçekleşmesini bekleyen yatırımcı/piyasa oyuncuları tarafından kullanılabilir. Kanal içerisindeki hareketler üzerine oynayan yatırımcılar, pivot noktalarının gösterdiği seviyeler ile fiyat dönüşünün hangi bölgeden gerçekleşebileceğini görme yöntemini kullanabilirken, kanal çıkışına oynayan piyasa oyuncuları ise, fiyatların hangi seviyelerde kanal dışarısına çıkılması için kırılmasını bekledikleri anahtar seviyeleri takip edebilmektedirler.

İlk 2 destek ve direnç seviyelerinin hesaplandığı pivot noktaları formülasyonu:

2. Direnç Seviyesi (R2) = Pivot + (R1 - S1)

1. Direnç Seviyesi (R1) = (2 x Pivot) - En Düşük

Pivot Noktası = (Yüksek + Kapanış + Düşük) / 3

1. Destek Seviyesi (S1) = (2 x Pivot) - En Yüksek

2. Destek Seviyesi (S2) = Pivot - (R1 - S1)

HAREKETLİ ORTALAMALAR (HO)

Hareketli ortalama, hisse senedi fiyatlarının belirli bir zaman dilimindeki ortalamalarını gösteren bir indikatördür. Basit, ağırlıklı ve eksponansiyel (üslü) olarak hesaplanabilir. Basit ortalamalar belirlenen süre içindeki her değere eşit önem verirken, diğer iki yöntem günümüze en yakın değerlere daha fazla ağırlık verir. Bültenimizde basit hareketli ortalama yöntemi kullanılmış, 5, 22, 50, 100 ve 200 günlük hesaplanmıştır. Kısa dönemli hareketli ortalamanın uzun dönemliyi keserek yukarı çıkması "al", aşağı düşmesi ise "sat" sinyalini olarak yorumlanır.

Uyarı Notu: Burada yer alan yatırım bilgi, yorum ve tavsiyeleri yatırım danışmanlığı kapsamında değildir. Yatırım danışmanlığı hizmeti, yetkili kuruluşlar tarafından kişilerin risk ve getiri tercihleri dikkate alınarak kişiye özel sunulmaktadır. **Burada yer alan yorum ve tavsiyeler ise genel niteliktedir.** Bu tavsiyeler mali durumunuz ile risk ve getiri tercihlerinize uygun olmayabilir. Bu nedenle, sadece burada yer alan bilgilere dayanarak yatırım kararı verilmesi beklentilerinize uygun sonuçlar doğurmayabilir.

Bu rapor tarafımızca doğruluğu ve güvenilirliği kabul edilmiş kaynaklar kullanılarak hazırlanmış olup yatırımcılara kendi oluşturacakları yatırım kararlarında yardımcı olmayı hedeflemekte ve herhangi bir yatırım aracını alma veya satma yönünde yatırımcıların kararlarını etkilemeyi amaçlamamaktadır. Yatırımcıların verecekleri yatırım kararları ile bu raporda bulunan görüş, bilgi ve veriler arasında bir bağlantı kurulamayacağı gibi, söz konusu kararların neticesinde oluşabilecek yanlışlık veya zararlardan kurum çalışanları ile Anadolubank A.Ş. ve Anadolu Yatırım Menkul Kıymetler A.Ş.'nin herhangi bir sorumluluğu bulunmamaktadır.

Yüksek Risk Uyarısı:

Kaldıraçlı Alım-Satım İşlemleri (Forex) piyasalarında teminat ile yapılan işlemler yüksek risk içerirler. Bu risk seviyesi her yatırımcı için uygun olmayabilir. Kaldıraç etkisi nedeniyle düşük teminatlı işlem yapmanın piyasada lehe çalışabileceği gibi aleyhe de çalışabileceği ve bu anlamda kaldıraç etkisinin tarafınıza yüksek kazançlar sağlayabileceği gibi yüksek zararlara da yol açabileceği ihtimali daima gözönünde bulundurulmalıdır. Ters fiyat hareketleri sonucunda yetkili kuruluşa yatırdığınız paranın tümünü kaybedebilirsiniz. Kaldıraçlı Alım-Satım İşlemlerine ilişkin olarak yetkili kuruluş personeline yapılacak teknik ve temel analizden kişiden kişiye farklılık arz edebileceği ve bu analizlerde yapılacak öngörülerin gerçekleşmeme olasılığının bulunduğu dikkate alınmalıdır.