

**Piyasalarda  
Son Durum**

**Ekonomik  
Takvim**

**EUR/USD**

**USD/TRY**

**EUR/TRY**

**GBP/USD**

**USD/JPY**

**XAU/USD**

**22 Mart 2017**

## PİYASALARDA SON DURUM

### Küresel piyasalarda bu sabah karışık seyir var...

**Küresel piyasalarda riskten kaçış hızlandı.** Hala netlik kazanmayan vergi reformunun yanı sıra altyapı harcamalarına ilişkin olarak da somut bir aksiyonun görülmemesi uzun süredir Trump'ın mali teşvik beklentileriyle rekorlar kıran Wall Street'te yönü tersine çevirdi. Trump'ın mali teşvikler yerine Obamacare'e odaklanması piyasaları rahatsız ediyor. Trump'ın mali politikalarından artık umudu kesen Wall Street endekslerinde dün sert düşüşler görüldü. S&P %1,24, Dow Jones %1,14 değer kaybetti ki bu Ekim 2016'dan bu yana en sert düşüşe işaret ediyor.

Diğer yandan Avrupa'da siyasi belirsizlik de ön planda olmaya devam ediyor. Fransa'da Cumhurbaşkanlığı seçimleri yaklaşırken gelen anketler euronun seyrini belirliyor. Son yayınlanan ankete göre AB karşıtlığıyla bilinen **aşırı sağcı lider Le Pen'in gücünü kaybettiği ve bağımsız aday Macron'un onun önüne geçtiğinin açıklanmasıyla** euro güçlendi. Fransa'da iki turlu cumhurbaşkanlığı seçimlerinin 23 Nisan ve 7 Mayıs tarihlerinde yapılacağını hatırlatalım. Eurodaki güçlenmeyle dün dolar endeksi 100 seviyesinin altına gerilerken, EUR/USD paritesi 1,08'in üzerine çıktı.

Dün dolardaki kayıpla gelişen ülke kurlarının neredeyse tamamı dolar karşısında değer kazansa da yeni günde riskten kaçışın hızlanmasıyla kurların büyük çoğunluğunun kazançlarını geri verdiğini görüyoruz. Dün gün içinde 3,5885'e kadar gerileyen USD/TL'de 3,6333'den kapandı. An itibarıyla kurda işlemler 3,6375'den geçmekte.

Yeni günde Asya piyasaları da olumsuz havayı devralıyor. Güvenli liman algısıyla yen talebinin artmasının ardından USD/JPY paritesi 111 seviyesine kadar geriledi. Yendeki değer kazanımı Nikkei endeksinde %2,15'lik kayba yol açarken, Shanghai endeksi %0,69 ekside. Dün ser düşüşlerin ardından ABD vadeliileri ise %0,29 değer kaybıyla işlem görüyor.

Bugün yine ajanda zayıf. Yurtiçinde önemli veri akışı bulunmazken, dışarıda ise saat 17:00'da ABD'den mevcut konut satışlarını alacağız.

## Ekonomik Veri Takvimi

			Beklenti	Önceki
22 Mart 2017, Çarşamba				
17:00	ABD	Mevcut Konut Satışları (Aylık)	5,59 mn	5,69 mn

**EUR/USD****Uzun vadeli alçalan trendin üzerinde harekete başladı...**

Paritede Fransa'da Cumhurbaşkanlığı seçimlerine ilişkin anketler ve Fed üyelerinden gelen açıklamalar takip edilmektedir. AB karşıtlığıyla bilinen aşırı sağcı lider Le Pen'in gücünü kaybettiği ve bağımsız aday Macron'un onun önüne geçtiği yönündeki haberler Euro'nun pozitif fiyatlanmasına etkili oldu. Hafta başından itibaren Fed üyelerinden gelen açıklamalarda karışık görüşlerin bildirilmesi de yukarı yönde harekette etken. Fed Başkanı Yellen'in yarın yapacağı konuşma takip edilecek. Dünkü işlemlerde 1,0789-1,0819 bandında hareket eden parite sabah saatlerinde zayıf görümlü hareket etmektedir. Paritede dünkü işlemler sonunda 1,0760'lar geçilerek uzun vadeli alçalan trendin üzerinde harekete başlandı. Alçalan trend üzerinde hareketin korunması halinde, 1,0835 -1,0870 dirençleri hedeflenebilir. Aşağı yönde ise 1,0760 ilk 1,07 önemli destekler olarak izlenebilir.

	Kapanış	En Düşük	En Yüksek	Pivot	Destek-I	Destek-II	Direnç-I	Direnç-II
EUR/USD	1,0808	1,0720	1,0820	1,0783	1,0745	1,0682	1,0846	1,0883

	Hareketli Ortalamalar (HO)					Fiyat Değişimi		
	5	22	50	100	200	Günlük	Haftalık	Yılbaşından
EUR/USD	1,0577	1,0652	1,0606	1,0691	1,0935	-0,03	0,4%	0,5%

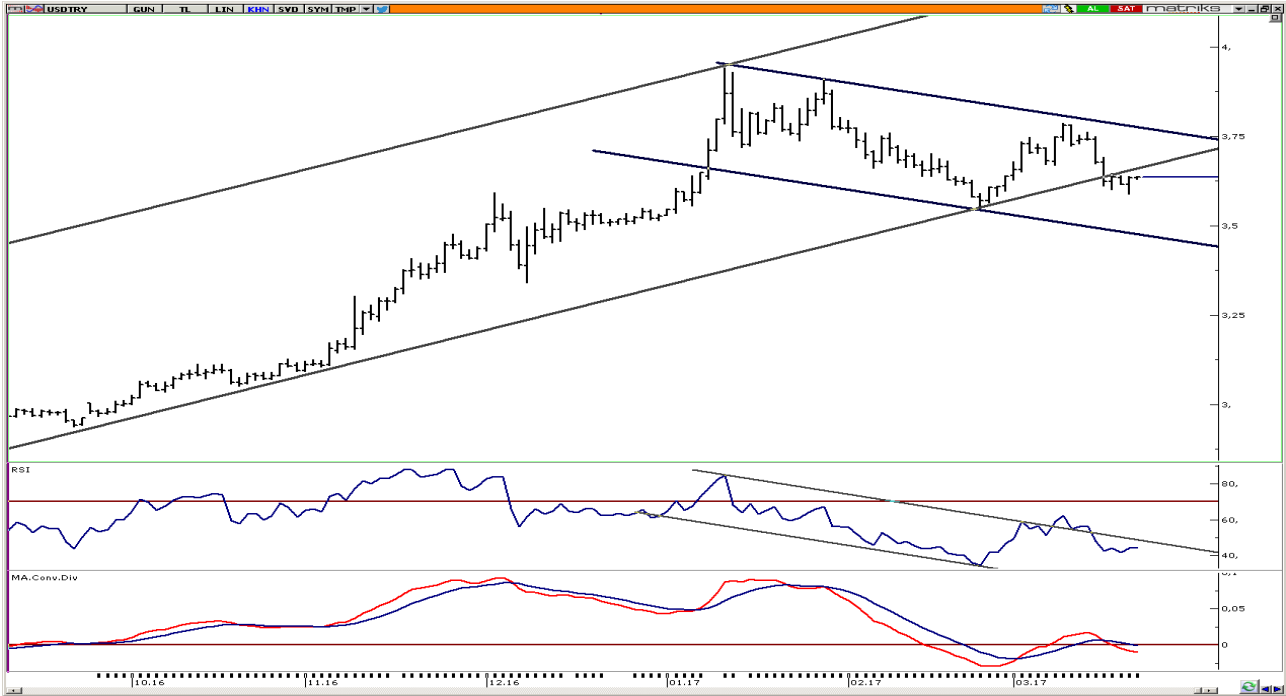


**USD/TRY****Kurda 3,60-3,65 bandı dışındaki hareketler yönde belirleyici...**

Dolar endeksindeki negatif fiyatlamaların etkisi ile dün kurda 3,60 seviyesinin altı test edildi. TCMB'nin dün dolar cinsi zorunlu ve serbest hesaplara ödenecek gecelik faizi % 0.75'ten %1'e yükseltmesi, kura destek verdi. Dünkü işlemlerde kritik destek noktası 100'ün altına gerileyen dolar endeksi yeni günde aşağı yönde hareketini sürdürmektedir. Veri gündeminin sakin olduğu hafta genelinde Fed Başkanı Yellen'in Perşembe günü yapacağı konuşma ve Fed başkanlarından gelen açıklamalar takip edilecek. Dolar/TL paritesi dünkü işlemlerde 3,5885-3,6390 aralığında hareket ettikten sonra günü 3,6333 seviyesinden tamamladı. Dünkü işlemlerde hareket bandının genişlediği kurda kısa vadeli yönde izlediğimiz 5 günlük AO (3,63) üzerinde günü kapatan dolar/TL paritesi bu sabahta bu seviye üzerinde kalma çabası izlenmektedir. Orta vadeli teknik göstergesi MACD sıfır çizgisi yakınlarında son dört gündür satım konumunda bulunmaktadır. Haftalık bazda izlediğimiz 5 haftalık AO noktası olan 3,66 altında negatif görünümün devam edebileceğini tahmin etmekte ve bu seviye altında da 3,60 desteğinin gündemde olabileceğini düşünmekteyiz. Yukarı yönde izlediğimiz 3,65-3,6650 önemli direnç bölgesinin üzerinde ise 3,68 ve 3,70 gündeme gelebilir.

	Kapanış	En Düşük	En Yüksek	Pivot	Destek-I	Destek-II	Direnç-I	Direnç-II
USD/TL	3,6015	3,5915	3,6285	3,6072	3,5858	3,5702	3,6228	3,6442

	Hareketli Ortalamalar (HO)					Fiyat Değişimi		
	5	22	50	100	200	Günlük	Haftalık	Yılbaşından
USD/TL	3,6015	3,5915	3,6285	1,2014	2,4029	1,2042	2,4001	1,1986



**EUR/TRY****3,90 desteği üzerinde,3,93 ve 3,95 dirençleri izlenebilir....**

Dünkü işlemlerde 3,8791-3,9325 aralığında dalgalan parite, yeni günde 3,9240 seviyesinde artı yönde hareket etmektedir. EUR/USD paritesindeki yükselişin etkisi ile paritede dünkü işlemlerde yeniden 3,90 üzerinde harekete başladı. 5 ve 22 günlük AO'ların 3,91 seviyesinde kesişmesi nedeniyle kısa vadeli yönde bu seviye önemli hale geldi. Yukarı yönde 3,91 ve 50 günlük AO 3,93'ün geçilmesi halinde paritede 3,95 direnci yeniden geçilmeye çalışılabilir. Aşağı yönde ise 3,8750 ve 3,85 önemli destek noktalarını oluşturmaktadır.

	Kapanış	En Düşük	En Yüksek	Pivot	Destek-I	Destek-II	Direnç-I	Direnç-II
EUR/TL	3,8925	3,8795	3,9145	3,8955	3,8765	3,8605	3,9115	3,9305

EUR/TL	Hareketli Ortalamalar (HO)					Fiyat Değişimi (%)		
	5	22	50	100	200	Günlük	Haftalık	Yılbaşından
EUR/TL	3,7996	3,9371	3,9031	3,7226	3,5187	0,0%	-1,3%	2,8%



## GBP/USD

## Önemli dirençler 1,25 ve 1,2550'de bulunuyor...

Dün İngiltere TÜFE enflasyonunun beklentilerin üzerinde açıklanması ile paritede yukarı yönde hareketlilik arttı. TÜFE verisi aylık %0.7 artış ile piyasa beklentilerinin üzerinde açıklandı. Yeni günde hafif eksi yönde hareket edildiğini izlemekteyiz. Dünkü işlemlerde 1,23409-1,24791 bandında hareket eden parite 1,24 üzerinde harekete başladı. Dünkü işlemlerde 50 ve 100 günlük AO 1,23800/1,24 bölgesi üzerinde harekete başladı. Paritede 1,24 üzerinde kalınması teknik yönde önem arz etmekte, bu seviye üzerinde 1,25 ve 1,2550 dirençleri önem arz etmektedir.

	Kapanış	En Düşük	En Yüksek	Pivot	Destek-I	Destek-II	Direnç-I	Direnç-II
GBP/USD	1,2481	1,2341	1,2494	1,2439	1,2383	1,2285	1,2537	1,2592

GBP/USD	Hareketli Ortalamalar (HO)					Fiyat Değişimi		
	5	22	50	100	200	Günlük	Haftalık	Yılbaşından
GBP/USD	1,2467	1,2494	1,2395	1,2407	1,2905	-0,1%	-0,4%	0,8%



**USD/JPY****Son dört aylık desteği 111,600 teknik yönde önemli...**

Hafta başından itibaren Fed başkanlarından gelen açıklamaların dolar tarafında güç kaybını artırdığını izlemekteyiz. Fed Başkanı Yellen'ın yarın yapacağı konuşma öncesinde dolar tarafında zayıf fiyatlımalar devam edebilir. Dünkü işlemlerde 111,695-112,880 bandında hareket eden paritede bugün zayıf görünümün devam ettiğini izlemekteyiz. Paritede izlediğimiz 5 günlük AO dün 112,500 seviyesine gerilerken, olası tepkilerde bu seviye ilk direnç noktasına dönüştü. Sonraki önemli direnç olarak ise 113,000 ve 113,900 seviyeleri izlenebilir. Aşağı yönde son dört aylık destek noktası olan 111,600 seviyelerinden tepki gelebilir. Bu seviyenin kırılması halinde ise negatif görünüm artabilir.

	Kapanış	En Düşük	En Yüksek	Pivot	Destek-I	Destek-II	Direnç-I	Direnç-II
USD/JPY	111,73	111,57	112,88	112,06	111,24	110,75	112,55	113,37

USD/JPY	Hareketli Ortalamalar (HO)					Fiyat Değişimi		
	5	22	50	100	200	Günlük	Haftalık	Yılbaşından
USD/JPY	112,66	113,00	114,52	111,92	107,71	0,00	-0,01	-0,04

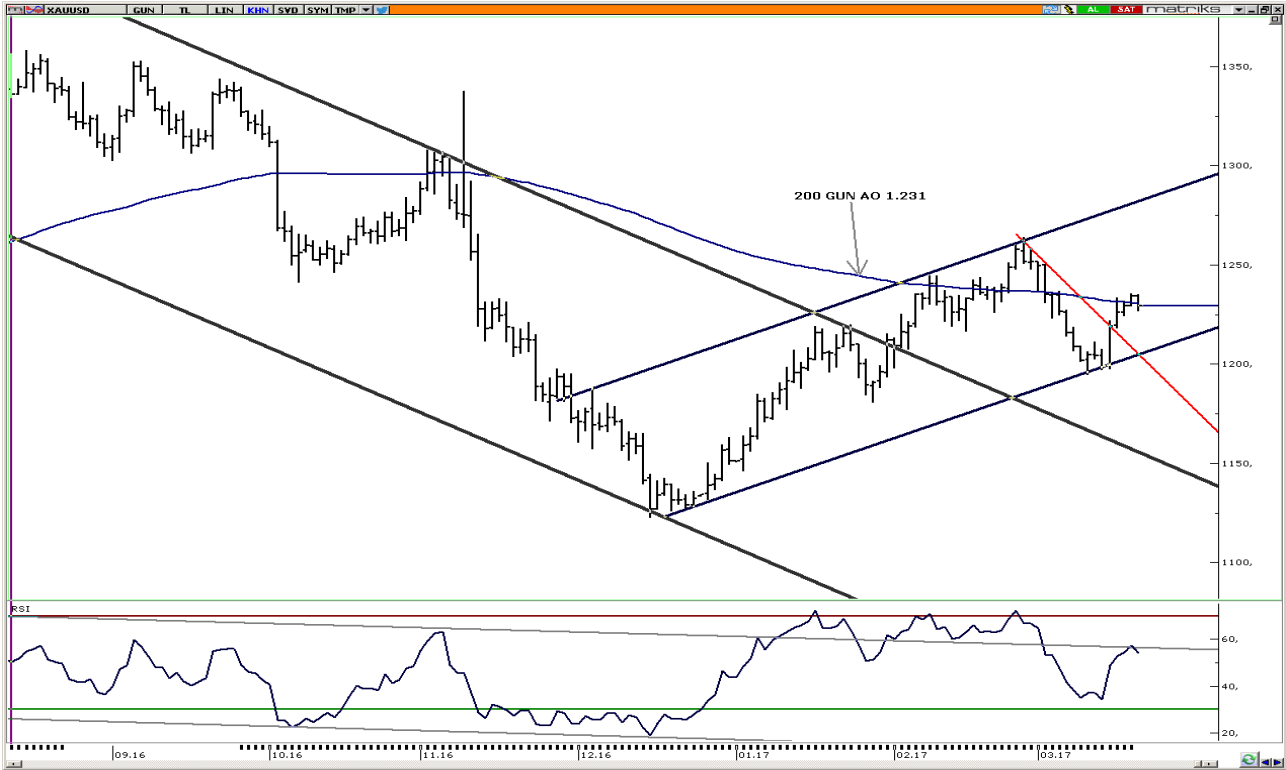


**XAU/USD****1235 üzerinde, 1250-1263 hedef dirençler...**

Dün dolar endeksinde negatif fiyatlamaların artması ile değerli maden yukarı yönde hareketini artırdı. Fed yetkililerinden gelen açıklamaların ardından yukarı yönde hareketlilik artı. Fed Başkanı Yellen'ın yarın yapacağı konuşma öncesinde yukarı hareketlilik devam edebilir. Günün 5 günlük AO 1234 ve 200 günlük 1231 üzerinde tamamlaması teknik görünüm açısından olumlu. Bu sabah değerli madende pozitif fiyatlamaların 1240 üzerinde devam ettiğini izlemekteyiz. Son bir haftadır kısa vadeli alçalan trendinin üzerinde harekete başlayan değerli madende bu hafta 1235 üzerinde hareketin sürmesi durumunda 1250 ve 1263 dirençleri hedeflenebilir. Altının ons fiyatında aşağı yönde ise 1230, 1215 ve 1200 önemli destekler olarak izlenebilir.

	Kapanış	En Düşük	En Yüksek	Pivot	Destek-I	Destek-II	Direnç-I	Direnç-II
XAU/USD	1245	1227	1248	1240	1232	1219	1253	1261

Hareketli Ortalamalar (HO)					
	5	22	50	100	200
XAU/USD	1236	1230	1222	1207	1260





## TEKNİK ANALİZ İNDİKATÖR DEĞERLERİ NE İFADE EDİYOR?

### PİVOT DESTEK DİRENÇ NOKTALARI

Pivot noktaları ve o seviyedeki direnç ve destek bölgesi, fiyatların yönünün değişebileceği bölgelerdir. Bu seviyeler destek ve direnç noktaları olarak stop ve hedef belirlerken hesaba katılabilir. Hesaplama önceki günün en yüksek, en düşük ve kapanış fiyatı dikkate alınır.

Fiyat hareketlerindeki olası destek ve direnç seviyelerinin belirlenmesi için kullanılan yöntemlerden birisidir. Pivot noktaları, genel olarak küçük fiyat hareketleri için kestirmek istenen belirgin direnç ve destek seviyelerin saptanması için kullanılmaktadır. Bu anlamda, küçük fiyat dalgalanmalarından yararlanmak isteyen piyasa oyuncuları için önemli bir yön gösterici olarak kullanılabilir. Pivot noktalarının kullanımı hem kanal içindeki hareketlere oynayan hem de kanal dışında hareketlerin gerçekleşmesini bekleyen yatırımcı/piyasa oyuncuları tarafından kullanılabilir. Kanal içerisindeki hareketler üzerine oynayan yatırımcılar, pivot noktalarının gösterdiği seviyeler ile fiyat dönüşünün hangi bölgeden gerçekleşebileceğini görme yöntemini kullanabilirken, kanal çıkışına oynayan piyasa oyuncuları ise, fiyatların hangi seviyelerde kanal dışarısına çıkılması için kırılmasını bekledikleri anahtar seviyeleri takip edebilmektedirler.

İlk 2 destek ve direnç seviyelerinin hesaplandığı pivot noktaları formülasyonu:

**2. Direnç Seviyesi (R2)** = Pivot + (R1 - S1)

**1. Direnç Seviyesi (R1)** = (2 x Pivot) - En Düşük

**Pivot Noktası** = (Yüksek + Kapanış + Düşük) / 3

**1. Destek Seviyesi (S1)** = (2 x Pivot) - En Yüksek

**2. Destek Seviyesi (S2)** = Pivot - (R1 - S1)

### HAREKETLİ ORTALAMALAR (HO)

Hareketli ortalama, hisse senedi fiyatlarının belirli bir zaman dilimindeki ortalamalarını gösteren bir indikatördür. Basit, ağırlıklı ve eksponansiyel (üslü) olarak hesaplanabilir. Basit ortalamalar belirlenen süre içindeki her değere eşit önem verirken, diğer iki yöntem günümüze en yakın değerlere daha fazla ağırlık verir. Bültenimizde basit hareketli ortalama yöntemi kullanılmış, 5, 22, 50, 100 ve 200 günlük hesaplanmıştır. Kısa dönemli hareketli ortalamaların uzun dönemliyi keserek yukarı çıkması "al", aşağı düşmesi ise "sat" sinyalini olarak yorumlanır.

**Uyarı Notu:** Burada yer alan yatırım bilgi, yorum ve tavsiyeleri yatırım danışmanlığı kapsamında değildir. Yatırım danışmanlığı hizmeti, yetkili kuruluşlar tarafından kişilerin risk ve getiri tercihleri dikkate alınarak kişiye özel sunulmaktadır. **Burada yer alan yorum ve tavsiyeler ise genel niteliktedir.** Bu tavsiyeler mali durumunuz ile risk ve getiri tercihlerinize uygun olmayabilir. Bu nedenle, sadece burada yer alan bilgilere dayanarak yatırım kararı verilmesi beklentilerinize uygun sonuçlar doğurmayabilir.

Bu rapor tarafımızca doğruluğu ve güvenilirliği kabul edilmiş kaynaklar kullanılarak hazırlanmış olup yatırımcılara kendi oluşturacakları yatırım kararlarında yardımcı olmayı hedeflemekte ve herhangi bir yatırım aracını alma veya satma yönünde yatırımcıların kararlarını etkilemeyi amaçlamamaktadır. Yatırımcıların verecekleri yatırım kararları ile bu raporda bulunan görüş, bilgi ve veriler arasında bir bağlantı kurulamayacağı gibi, söz konusu kararların neticesinde oluşabilecek yanlışlık veya zararlardan kurum çalışanları ile Anadolubank A.Ş. ve Anadolu Yatırım Menkul Kıymetler A.Ş.'nin herhangi bir sorumluluğu bulunmamaktadır.

#### **Yüksek Risk Uyarısı:**

Kaldıraçlı Alım-Satım İşlemleri (Forex) piyasalarında teminat ile yapılan işlemler yüksek risk içerirler. Bu risk seviyesi her yatırımcı için uygun olmayabilir. Kaldıraç etkisi nedeniyle düşük teminatlı işlem yapmanın piyasada lehe çalışabileceği gibi aleyhe de çalışabileceği ve bu anlamda kaldıraç etkisinin tarafınıza yüksek kazançlar sağlayabileceği gibi yüksek zararlara da yol açabileceği ihtimali daima gözönünde bulundurulmalıdır. Ters fiyat hareketleri sonucunda yetkili kuruluşa yatırdığınız paranın tümünü kaybedebilirsiniz. Kaldıraçlı Alım-Satım İşlemlerine ilişkin olarak yetkili kuruluş personeline yapılacak teknik ve temel analizden kişiden kişiye farklılık arz edebileceği ve bu analizlerde yapılacak öngörülerin gerçekleşmeme olasılığının bulunduğu dikkate alınmalıdır.