

**Piyasalarda  
Son Durum**

**Ekonomik  
Takvim**

**EUR/USD**

**USD/TRY**

**EUR/TRY**

**GBP/USD**

**USD/JPY**

**XAU/USD**

**27 Mart 2017**

## PİYASALARDA SON DURUM

Yurtiçi piyasalarda AB ile gerilen ilişkiler takip edilirken, dışarıda Trump'ın Kongre'de oylanması beklenen yeni sağlık yasa tasarısının yansımaları izlendi. Trump'ın icraatlarına ilişkin belirsizlik küresel piyasalarda risk algısını geçen hafta bir miktar bozdu diyebiliriz. Küresel piyasaların neredeyse tamamı haftalık kayıp yaşarken, dolar endeksi 100 seviyesinin altına geriledi.

Haftanın ilk işlem gününde Asya piyasalarında seyir satış ağırlıklı. Güvenli liman algısıyla altın ve yine talep artarken, güçlü yenle birlikte Nikkei endeksi %1,55 kayıpla işlem görüyor. ABD vadeli de an itibarıyla %0,54 ekside. Haftayı 3,6120'den tamamlayan USD/TL ise yeni haftaya 3,60'ın altından başlıyor.

**Yeni haftada içeride ve dışarıda gündem yoğun.** ABD'de sağlık yasa tasarısının akıbeti henüz net değil. Oylama piyasanın takibinde olmaya devam edecek.

İçeride bugün açıklanacak Mart ayı reel kesim güven endeksi ve Cuma günü alacağımız Şubat ayı dış ticaret dengesi ile 2016 yılı son çeyrek büyüme verisi takip edilecek. Piyasa medyan tahmini Türkiye ekonomisinin 2016 yılı son çeyreğinde %2,1, 2016 yılında %2,2 büyüme göstermesi yönünde. Kurum olarak 2016 yılı büyüme beklentimiz ise %2,4. Çarşamba günü İngiltere'nin Lizbon Anlaşmasının 50. maddesini yürürlüğe koyması bekleniyor. Anlaşmanın yürürlüğe girmesiyle AB ile İngiltere arasında müzakereler başlayacak ve 2 yıl içinde birlikten çıkış sağlanacak. Öte yandan bu hafta ABD ve İngiltere'den alacağımız 4Ç16 büyüme verisi ile Cuma günü Fed'in yakından takip ettiği PCE verisi ise ajandada öne çıkan veriler arasında yer alıyor.

Veri akışının yoğun olduğu yeni haftada beklentilerimizi BIST'te 89.000-91.500; USD/TL'de 3,56-3,66; gösterge tahvilde ise %11,00-11,60 aralığında korumaya devam ediyoruz.

## Ekonomik Veri Takvimi

### 27 Mart 2017, Pazartesi

04:30	Çin	Sanayi Karları (Yıllık) (Şubat)	--	2,30%
11:00	Euro Bölgesi	Almanya Ifo İş İklimi Endeksi (Mart)	110,8	111
14:30	Türkiye	Kapasite Kullanım Oranı (Mart)	--	75,40%
14:30	Türkiye	İmalat Güveni (Mart)	--	105,3
17:30	ABD	Dallas Fed İmalat İşletme Endeksi (Mart)	21,00	24,5

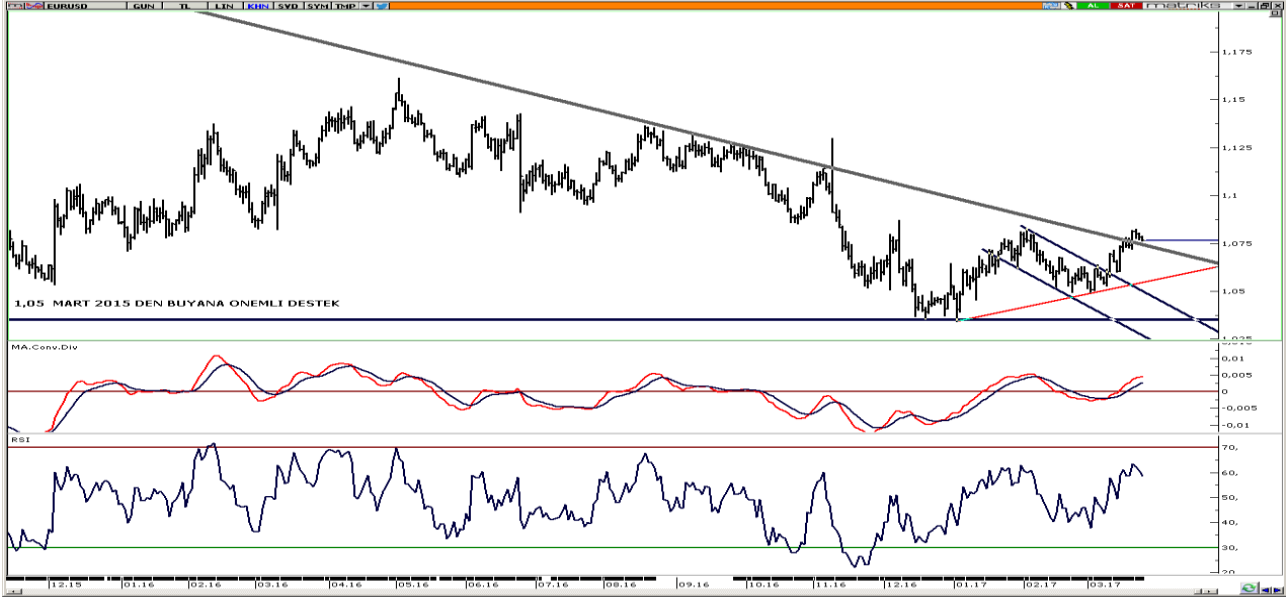
TSİ 20:15'de Chicago Fed Başkanı Evans'ın konuşması bulunuyor.

**EUR/USD****1,08 üzerinde 1,0870 -1,09 dirençleri gündeme gelebilir...**

Geçtiğimiz hafta Trump'ın yeni sağlık yasa tasarısı oylaması piyasaların takibindeydi. Bir önceki hafta Fed toplantısından güvercin açıklamaların çıkmasıyla paritede artan yükseliş ivmesi geçtiğimiz hafta Trump'ın politikalarına ilişkin belirsizlikler nedeniyle zayıfladı. Cuma Avrupa'da PMI Endeksleri Mart ayında beklentileri aşarak 6 yılın zirvelerine yükselmesi Euro tarafında pozitif fiyatlamaları artırdı. Bileşik PMI de aynı dönemde 56'dan 56.7'ye yükselerek yaklaşık 6 yılın en yüksek seviyesine çıktı. ABD tarafında ise Şubat ayında dayanıklı mal siparişleri beklentileri aşarak % 1.7 arttı ancak savunma sanayinin dahil edilmediği çekirdek rakam %0.4 ile beklentilerin altında kaldı. Bugün ABD'de Dallas Fed İmalat İşletme Endeksi izlenecek. Haftanın geri kalanında ise ABD tarafında Mart ayı Conference Board Tüketici Güveni, Şubat Bekleyen Konut Satışları , GSYİH (4. Çeyrek), Kişisel gelirler öne çıkmaktadır. Avrupa'da ise Perşembe günü Euro Bölgesi şubat ayı Tüketici Güveni ile Almanya Mart TÜFE, Cuma ise Euro Bölgesi Mart TÜFE izlenecek. Geçtiğimiz hafta uzun vadeli alçalan trendin üzerinde harekete başlayan parite haftalık bazda 1,0720-1,0825 bandında hareket etti. Paritede bu hafta 200 günlük AO ve uzun vadeli alçalan trend desteğinin yaklaştığı 1,0760 üzerinde kalınması teknik olarak yükselişin devam etmesi için önemli. Haftalık bazda 1,0760 ve 1,0700 önemli destekler olarak izlenebilir. Paritede 1,08 üzerinde yukarı yönde 1,0870-1,09 dirençleri hedeflenebilir.

	Kapanış	En Düşük	En Yüksek	Pivot	Destek-I	Destek-II	Direnç-I	Direnç-II
EUR/USD	1,0803	0,0000	0,0000	0,3601	0,7202	0,3601	0,7202	0,3601

EUR/USD	Hareketli Ortalamalar (HO)					Fiyat Değişimi		
	5	22	50	100	200	Günlük	Haftalık	Yılbaşından
EUR/USD	1,0808	1,0665	1,0671	1,0632	1,0881	0,40	1,0%	3,0%



**USD/TRY****Önemli destek 3,60 altında 3,58 ve 3,55 destekleri gündemde...**

ABD Temsilciler Meclisi'nde Trump'ın sağlık yasası oylamasının geri çekilmesinin ardından yeni haftada dolar endeksi aşağı yönde fiyatlanmaktadır. Dolar/TL'de şu sıralarda 99,280 seviyesinde aşağı yönde hareket etmektedir. Bugün ABD tarafında Dallas Fed İmalat İşletme Endeksi izlenecek. Haftanın geri kalanında ise ABD tarafında Mart ayı Conference Board Tüketici Güveni, Şubat Bekleyen Konut Satışları, GSYİH (4. Çeyrek), Kişisel gelirler öne çıkmaktadır. Diğer taraftan hafta boyunca bölgesel Fed Başkanlarının gelecek açıklamalar da takip edilecek. Yurt içinde ise 4.çeyrek büyüme verisi ve dış ticaret verileri izlenecek. Dolar/TL paritesi geçtiğimiz haftaki işlemlerde 3,5885-3,6445 aralığında hareket ettikten sonra günü 3,6120 seviyesinden tamamladı. Orta vadeli teknik göstergesi MACD sıfır çizgisi yakınlarında son bir haftayı aşan sürede satım konumunda bulunmaktadır. Kurda 5 günlük AO'nun da yaklaştığı 3,63 altında, 3,60 desteğinde tutunma olmaması halinde ise 3,58 ve 3,55 desteklerinin görülmesi söz konusu olabilir. Kurda 3,63 üzerine olası yükselişlerde ise 3,65 ve 3,68 hedefleri gündeme gelebilir. Geçtiğimiz hafta boyunca 3,60 desteğinin çalışması ve bu seviyede tutunum olması nedeniyle yeni haftada bu seviye önemle takip edilecek.

	Kapanış	En Düşük	En Yüksek	Pivot	Destek-I	Destek-II	Direnç-I	Direnç-II
USD/TL	3,6185	3,6125	3,6285	3,6198	3,6112	3,6038	3,6272	3,6358

USD/TL	Hareketli Ortalamalar (HO)					Fiyat Değişimi		
	5	22	50	100	200	Günlük	Haftalık	Yılbaşından
USD/TL	3,6185	3,6125	3,6285	1,2067	2,4134	1,2084	2,4118	1,2051



**EUR/TRY****3,90 önemli destek konumunda...**

Geçen hafta 3,8791-3,9328 bandında hareket edildiğini izledik. Euro tarafında pozitif fiyatlamaların artması paritede düşüşü baskılamaktadır. Bu sabah kur 3,90 üzerinde yatay yönde hareket etmektedir. Kısa vadeli yukarı yönde hareketlerde önemli dirençler olarak 3,93 ve 3,95 izlenebilir. 5 ve 22 günlük AO'ların 3,92 seviyesinde yaklaşması nedeniyle kısa vadeli yönde bu seviye önemli hale geldi. Yukarı yönde 3,91 ve 50 günlük AO 3,93'ün geçilmesi halinde paritede 3,95 direnci yeniden geçilmeye çalışılabilir. Aşağı yönde ise 3,8750 ve 3,85 önemli destek noktalarını oluşturmaktadır.

	Kapanış	En Düşük	En Yüksek	Pivot	Destek-I	Destek-II	Direnç-I	Direnç-II
EUR/TL	3,9075	3,9005	3,9185	3,9088	3,8992	3,8908	3,9172	3,9268

EUR/TL	Hareketli Ortalamalar (HO)					Fiyat Değişimi (%)		
	5	22	50	100	200	Günlük	Haftalık	Yılbaşından
EUR/TL	3,9100	3,9045	3,9531	3,8210	3,5750	0,0%	0,6%	5,7%



**GBP/USD****1,24 üzerinde , 1,25 -1,26 dirençleri hedefte olabilir...**

Geçtiğimiz hafta Trump politikalarına ilişkin belirsizlikler ve İngiltere'deki ekonomik veriler paritede yukarı yönde fiyatlamalarda etkili oldu. Bu hafta Lizbon Anlaşması'nın 50. maddesi 29 Mart tarihinde işletilmesinin ardından başlayacak müzakere süreciyle İngiltere'nin iki yıl içinde AB'den ayrılma süreci başlayacak. Bugün ABD'de Dallas Fed İmalat İşletme Endeksi izlenecek. Haftanın geri kalanında ise ABD tarafında Mart ayı Conference Board Tüketici Güveni, Şubat Bekleyen Konut Satışları , GSYİH (4. Çeyrek), Kişisel gelirler öne çıkmaktadır. Geçtiğimiz haftaki işlemlerde 1,2335-1,2530 bandında hareket eden parite bu hafta 1,24- 1,25 bandı teknik yönde önemini korumaktadır. Paritede 50 ve 100 günlük AO'nun yaklaştığı 1,24 üzerinde hareketin devam etmesi durumunda bu hafta 1,25 direnci aşılarak 1,26 direnci hedefte olabilir. Son sekiz işlem gününde MACD göstergesi alım konumunda olmasına karşın RSI Cuma günü zayıfladı. Yeni hafta parite 1,25390 seviyesinde pozitif görünümü hareket edilmektedir.

	Kapanış	En Düşük	En Yüksek	Pivot	Destek-I	Destek-II	Direnç-I	Direnç-II
GBP/USD	1,2474	0,0000	0,0000	0,4158	0,8316	0,4158	0,8316	0,4158

GBP/USD	Hareketli Ortalamalar (HO)					Fiyat Değişimi		
	5	22	50	100	200	Günlük	Haftalık	Yılbaşından
GBP/USD	1,2498	1,2336	1,2421	1,2416	1,2703	0,4%	1,4%	1,6%

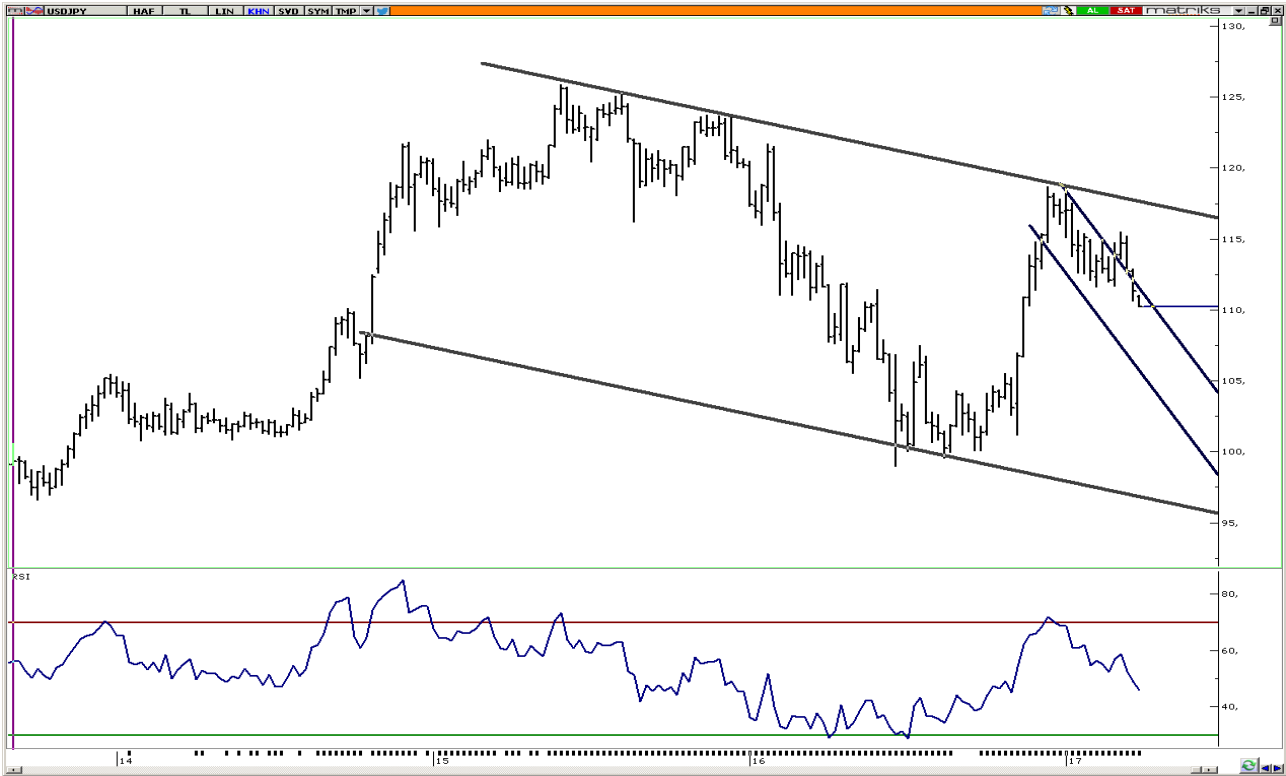


**USD/JPY****111,500 ilk önemli direnç konumunda...**

ABD Başkan Donald Trump'ın çoğunluk sağlanamadığı için sağlık reformu tasarısını geri çekmesinin ardından paritede aşağı yönde hareketlilik artmış durumda. Bugün ABD'de Dallas Fed İmalat İşletme Endeksi izlenecek. Haftanın geri kalanında ise ABD tarafında Mart ayı Conference Board Tüketici Güveni, Şubat Bekleyen Konut Satışları, GSYİH (4. Çeyrek), kişisel gelirler öne çıkmaktadır. Geçtiğimiz haftaki işlemlerde 110,624-112,900 bandında hareket eden paritede yeni haftada aşağı yönde zayıf hareket görülmektedir. Geçtiğimiz hafta son dört aylık hareketinin alt bandı aşağı yönde kırıldı. Paritede kısa vadeli görünüm açısından izlediğimiz 5 günlük AO'nun da yaklaştığı 111,500 haftalık bazda ilk önemli direnç konumundadır. Sonraki önemli direnç olarak ise 112,000, 112,500 ve 113,000 seviyeleri izlenebilir. 111,600 altında kalınması halinde 110,500 ve 110,000 destekleri gündemde olabilir.

	Kapanış	En Düşük	En Yüksek	Pivot	Destek-I	Destek-II	Direnç-I	Direnç-II
USD/JPY	111,34	0,00	0,00	37,11	74,22	37,11	74,22	37,11

	Hareketli Ortalamalar (HO)					Fiyat Değişimi		
	5	22	50	100	200	Günlük	Haftalık	Yılbaşından
USD/JPY	111,08	113,08	113,26	113,65	108,24	-0,01	-0,02	-0,06

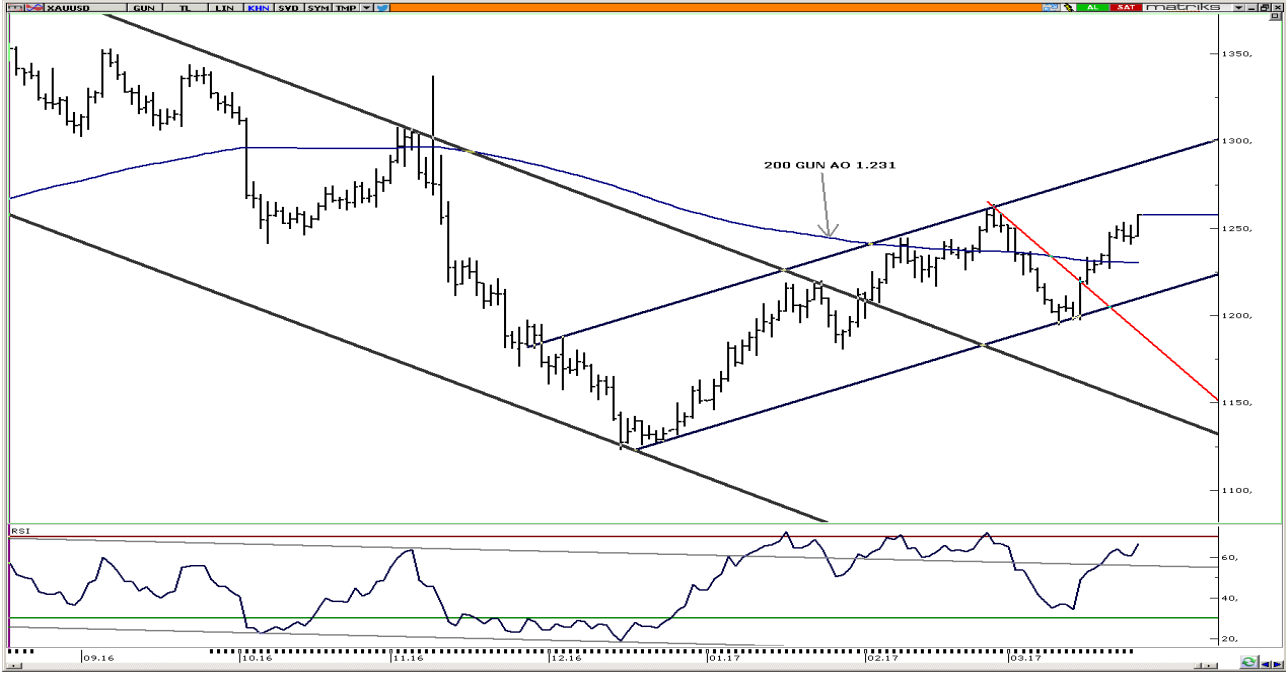


**XAU/USD****1250 üzerinde 1263 ve 1275 dirençleri gündemde...**

Trump'ın çoğunluk sağlanamadığı için sağlık reformu tasarısını geri çekmesinin ardından dolar endeksinin bu sabah aşağı yönde hareket ettiğini izlemekteyiz. ABD veri gündeminde bu hafta Perşembe günü açıklanacak olan 4.çeyrek büyüme verisinin üçüncü revizyonu öne çıkmaktadır. Büyümenin değişmeyerek %2'de kalması bekleniyor. Cuma günü ise Şubat ayı kişisel gelir ve harcamalar ile Fed'in de yakından takip ettiği PCE verisi önemle izlenecek. Diğer taraftan hafta boyunca bölgesel Fed Başkanlarının gelecek açıklamalar da takip edilecek. Geçtiğimiz hafta 1227-1253 bandında hareket eden değerli madende hafta genelinde 1250 seviyesi direnç olarak çalıştı. Paritede 5 günlük AO'nun 1244 üzerinde, 1250 üzerinde güç kazanılması halinde ise 1263 ve 1275 önemli dirençleri gündeme gelebilir. Altının ons fiyatında aşağı yönde ise 1235, 1230 ve 1215 önemli destekler olarak izlenebilir. Bu sabah 1257 seviyesinde olan değerli madende pozitif yönde hareket edildiğini izlemekteyiz.

	Kapanış	En Düşük	En Yüksek	Pivot	Destek-I	Destek-II	Direnç-I	Direnç-II
XAU/USD	1243	1241	1251	1245	1239	1235	1249	1255

Hareketli Ortalamalar (HO)					
	5	22	50	100	200
XAU/USD	1241	1230	1224	1205	1260





## TEKNİK ANALİZ İNDİKATÖR DEĞERLERİ NE İFADE EDİYOR?

### PİVOT DESTEK DİRENÇ NOKTALARI

Pivot noktaları ve o seviyedeki direnç ve destek bölgesi, fiyatların yönünün değişebileceği bölgelerdir. Bu seviyeler destek ve direnç noktaları olarak stop ve hedef belirlerken hesaba katılabilir. Hesaplama önceki günün en yüksek, en düşük ve kapanış fiyatı dikkate alınır.

Fiyat hareketlerindeki olası destek ve direnç seviyelerinin belirlenmesi için kullanılan yöntemlerden birisidir. Pivot noktaları, genel olarak küçük fiyat hareketleri için kestirmek istenen belirgin direnç ve destek seviyelerin saptanması için kullanılmaktadır. Bu anlamda, küçük fiyat dalgalanmalarından yararlanmak isteyen piyasa oyuncuları için önemli bir yön gösterici olarak kullanılabilir. Pivot noktalarının kullanımı hem kanal içindeki hareketlere oynayan hem de kanal dışında hareketlerin gerçekleşmesini bekleyen yatırımcı/piyasa oyuncuları tarafından kullanılabilir. Kanal içerisindeki hareketler üzerine oynayan yatırımcılar, pivot noktalarının gösterdiği seviyeler ile fiyat dönüşünün hangi bölgeden gerçekleşebileceğini görme yöntemini kullanabilirken, kanal çıkışına oynayan piyasa oyuncuları ise, fiyatların hangi seviyelerde kanal dışarısına çıkılması için kırılmasını bekledikleri anahtar seviyeleri takip edebilmektedirler.

İlk 2 destek ve direnç seviyelerinin hesaplandığı pivot noktaları formülasyonu:

**2. Direnç Seviyesi (R2)** = Pivot + (R1 - S1)

**1. Direnç Seviyesi (R1)** = (2 x Pivot) - En Düşük

**Pivot Noktası** = (Yüksek + Kapanış + Düşük) / 3

**1. Destek Seviyesi (S1)** = (2 x Pivot) - En Yüksek

**2. Destek Seviyesi (S2)** = Pivot - (R1 - S1)

### HAREKETLİ ORTALAMALAR (HO)

Hareketli ortalama, hisse senedi fiyatlarının belirli bir zaman dilimindeki ortalamalarını gösteren bir indikatördür. Basit, ağırlıklı ve eksponansiyel (üslü) olarak hesaplanabilir. Basit ortalamalar belirlenen süre içindeki her değere eşit önem verirken, diğer iki yöntem günümüze en yakın değerlere daha fazla ağırlık verir. Bültenimizde basit hareketli ortalama yöntemi kullanılmış, 5, 22, 50, 100 ve 200 günlük hesaplanmıştır. Kısa dönemli hareketli ortalamaların uzun dönemliyi keserek yukarı çıkması "al", aşağı düşmesi ise "sat" sinyalini olarak yorumlanır.

**Uyarı Notu:** Burada yer alan yatırım bilgi, yorum ve tavsiyeleri yatırım danışmanlığı kapsamında değildir. Yatırım danışmanlığı hizmeti, yetkili kuruluşlar tarafından kişilerin risk ve getiri tercihleri dikkate alınarak kişiye özel sunulmaktadır. **Burada yer alan yorum ve tavsiyeler ise genel niteliktedir.** Bu tavsiyeler mali durumunuz ile risk ve getiri tercihlerinize uygun olmayabilir. Bu nedenle, sadece burada yer alan bilgilere dayanarak yatırım kararı verilmesi beklentilerinize uygun sonuçlar doğurmayabilir.

Bu rapor tarafımızca doğruluğu ve güvenilirliği kabul edilmiş kaynaklar kullanılarak hazırlanmış olup yatırımcılara kendi oluşturacakları yatırım kararlarında yardımcı olmayı hedeflemekte ve herhangi bir yatırım aracını alma veya satma yönünde yatırımcıların kararlarını etkilemeyi amaçlamamaktadır. Yatırımcıların verecekleri yatırım kararları ile bu raporda bulunan görüş, bilgi ve veriler arasında bir bağlantı kurulamayacağı gibi, söz konusu kararların neticesinde oluşabilecek yanlışlık veya zararlardan kurum çalışanları ile Anadolubank A.Ş. ve Anadolu Yatırım Menkul Kıymetler A.Ş.'nin herhangi bir sorumluluğu bulunmamaktadır.

#### **Yüksek Risk Uyarısı:**

Kaldıraçlı Alım-Satım İşlemleri (Forex) piyasalarında teminat ile yapılan işlemler yüksek risk içerirler. Bu risk seviyesi her yatırımcı için uygun olmayabilir. Kaldıraç etkisi nedeniyle düşük teminatlı işlem yapmanın piyasada lehe çalışabileceği gibi aleyhe de çalışabileceği ve bu anlamda kaldıraç etkisinin tarafınıza yüksek kazançlar sağlayabileceği gibi yüksek zararlara da yol açabileceği ihtimali daima gözönünde bulundurulmalıdır. Ters fiyat hareketleri sonucunda yetkili kuruluşa yatırdığınız paranın tümünü kaybedebilirsiniz. Kaldıraçlı Alım-Satım İşlemlerine ilişkin olarak yetkili kuruluş personeline yapılacak teknik ve temel analizden kişiden kişiye farklılık arz edebileceği ve bu analizlerde yapılacak öngörülerin gerçekleşmeme olasılığının bulunduğu dikkate alınmalıdır.